



Bodeschutz und Raumplanung - EUSALP Naturschutz und Ausgleichsmaßnahmen - Österreich

ELSA Jahrestagung 2018: „Tatort Boden – Gemeinsame Lösungen für Naturschutz,
Bodenschutz und Landwirtschaft“

Panel 2 – Schutzgutübergreifende Aspekte
20.06.2018, Rathaus der Landeshauptstadt Stuttgart
Daniel Zollner

Veranstaltet von:  **Bodenbündnis**
Europäischer Städte, Kreise
und Gemeinden (ELSA)
European Land and Soil Alliance (ELSA) e.V.
Bodenbündnis europäischer Städte, Kreise
und Gemeinden
D – 49034 Osnabrück

E C O

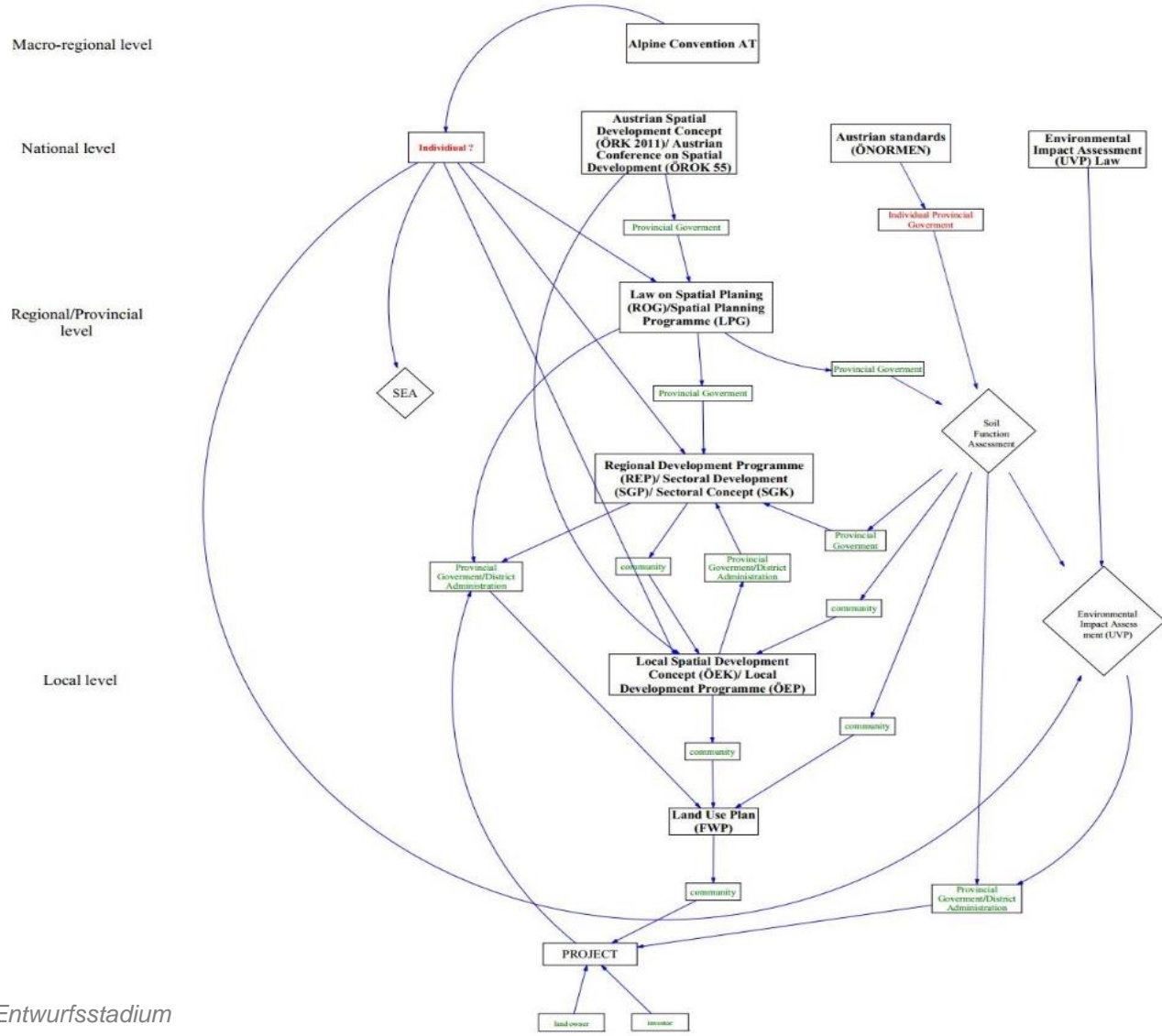
E.C.O. Institut für Ökologie
Lakeside B07 b
9020 Klagenfurt
www.e-c-o.at



Naturschutz im
21. Jahrhundert.
Arbeiten in den
schönsten
Gebieten der
Erde.

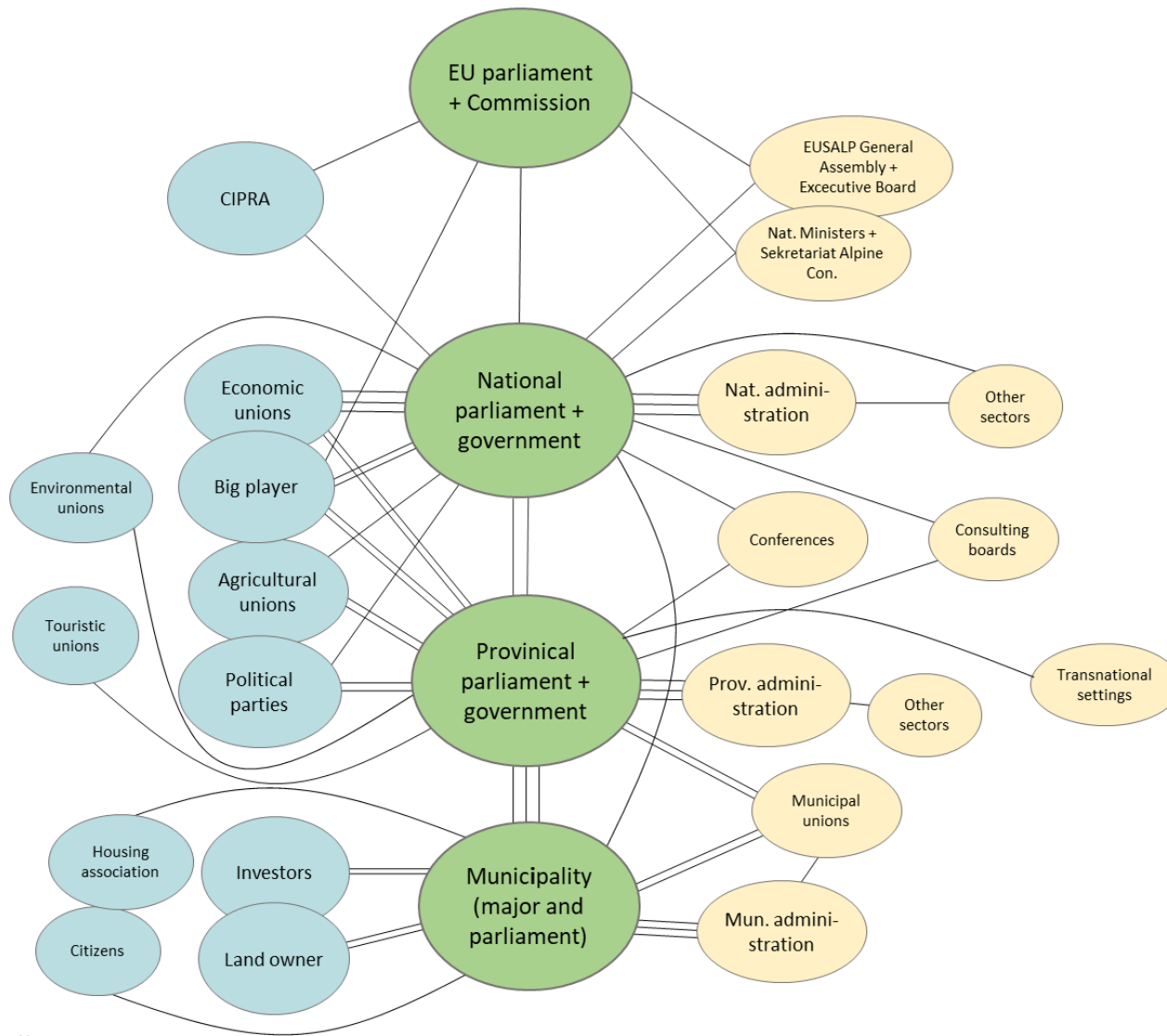


Landschaftswandel in den Alpen



Grafik: Entwurfsstadium

Governance-Analyse EUSALP: Raumplanung und quantitativer Bodenschutz



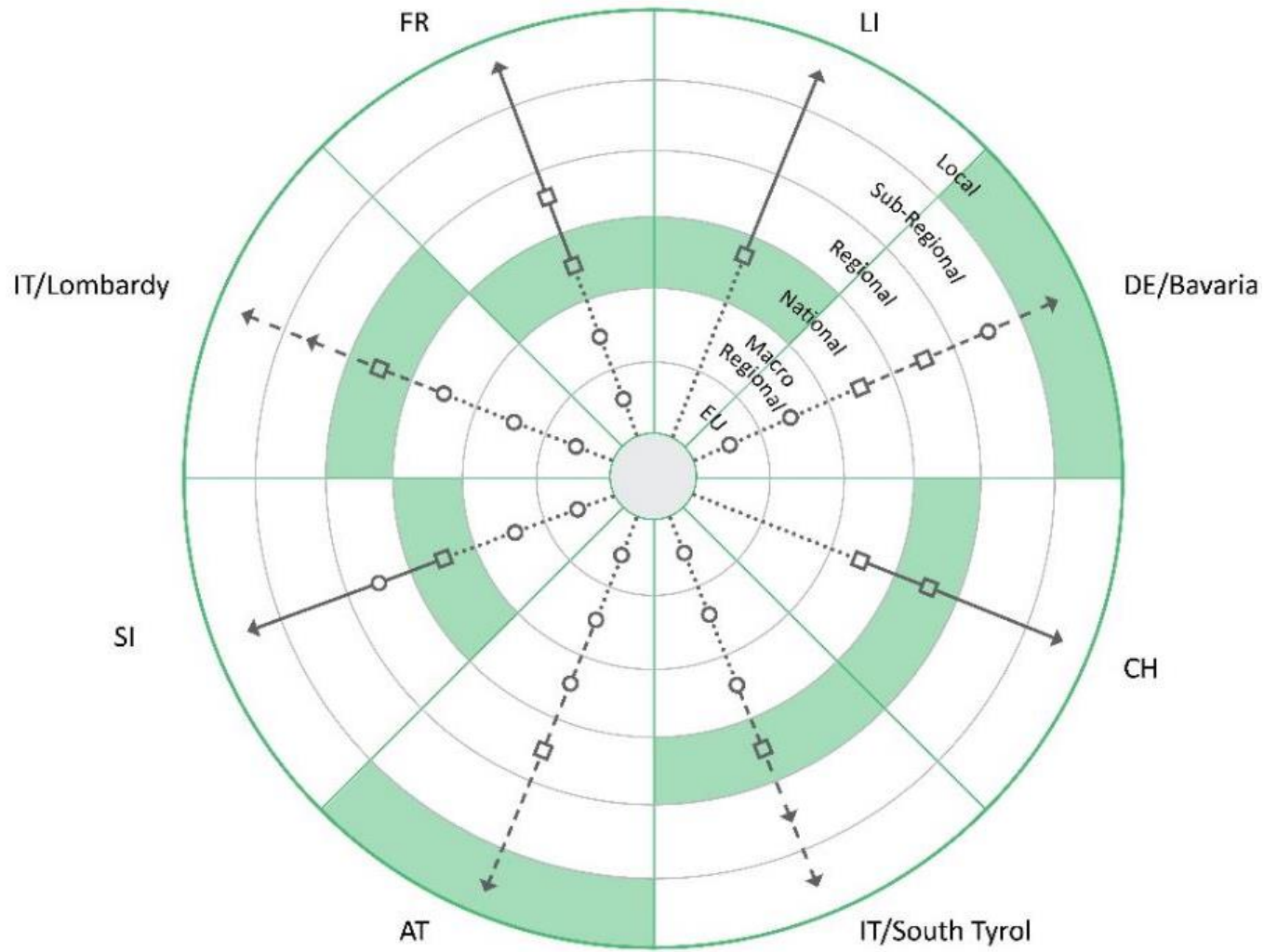
Grafik: Entwurfsstadium

"influencer"

"decision maker"

"executer"

Stakeholder und ihre Interaktionen



Grafik: Entwurfsstadium

RP-Instrumente und Einflussebenen

- Stringente Anwendung der Raumplanungsinstrumente
- Verstärkte Partizipation auf kommunaler Ebene
- Bindende Vorgaben der steuernden Ebenen
- Verstärkte Koordination: multi-level/ cross-sectoral/ trans-boundary
- Aufbau Netzwerkkapital

- 9 Länder – 9 Gesetze
- “Kraut- und Rübengesetzgebung” vs. Exerzierräume für innovative Lösungen (“Werkstättencharakter”) (vgl. Rauschauer bzw. Bußjäger)
- Keine gesetzliche Regelung in: Wien, Niederösterreich, Oberösterreich, Tirol, Steiermark
- Unterschiedlich geregelt in: Vorarlberg, Salzburg, Burgenland, Kärnten



Skipistenerweiterung Turrach











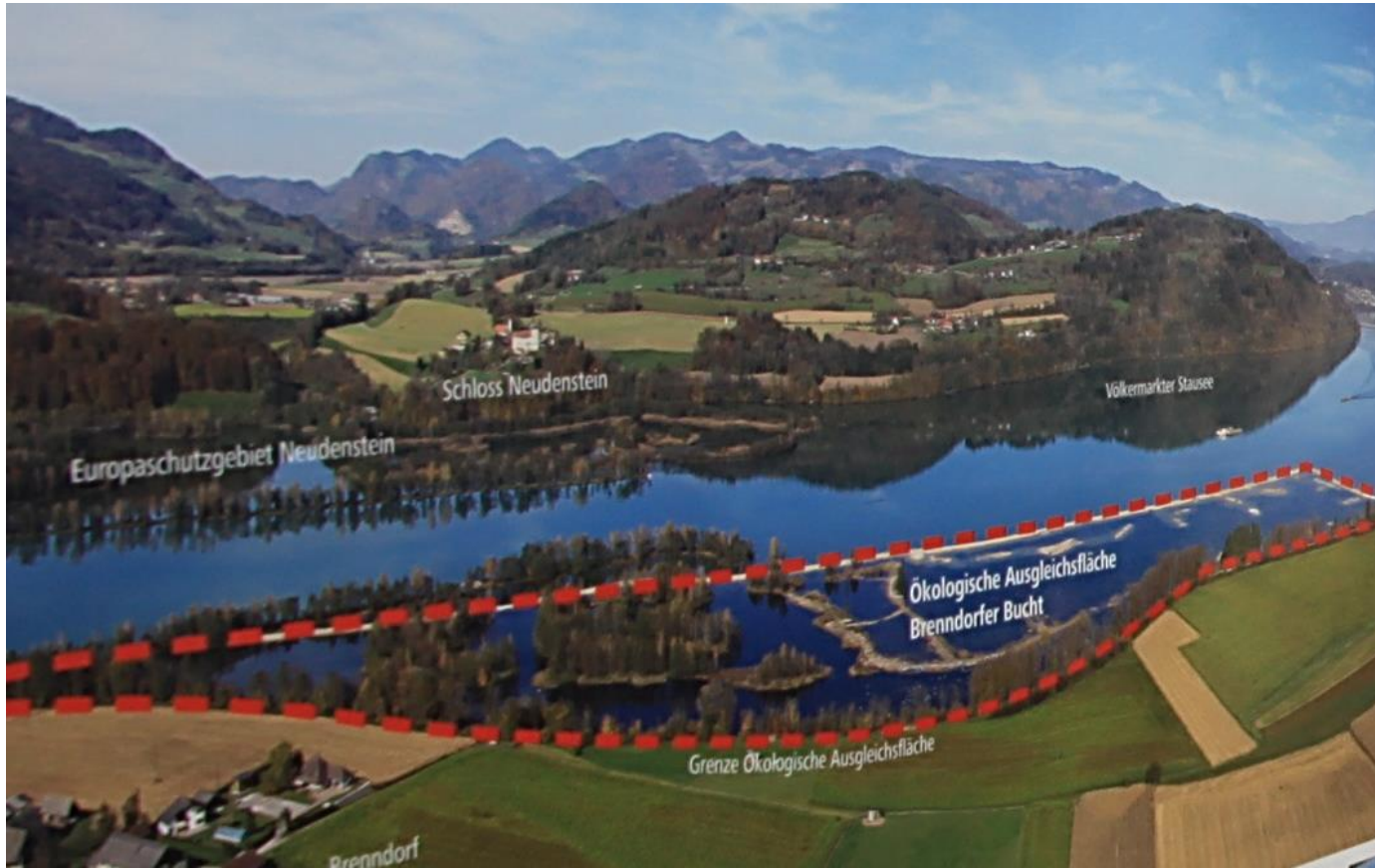




Seeparkhotel Klagenfurt







Koralmtunnel: Brenndorfer Bucht





Koralmtunnel: Lanvatalboden



Koralmtunnel: Lavant

- Öffentliches Interesse
- Schutzgut (Lebensraum-Naturhaushalt-Landschaft)
- Eingriffsstufen (gering bis erheblich)
- Ausgleich (in natura – Ersatzgeldleistungen)
- Raumbezug, Zweckwidmung

- Aporetische Konflikte
- Naturschutz, Bodenschutz, Landwirtschaft in einem Boot
- “Mehrfachpendel: letztes Pendel schlägt aus”
- Landschaftspläne und Bodenfunktionskarten notwendig
- Bewertungsschema Salzburg als mögliches good practice